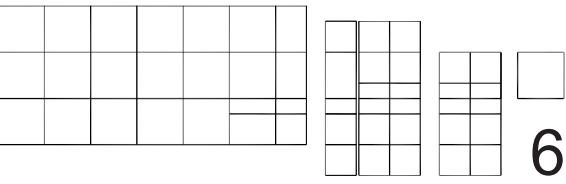


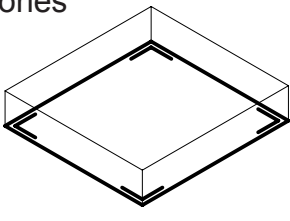


PRAT N/W

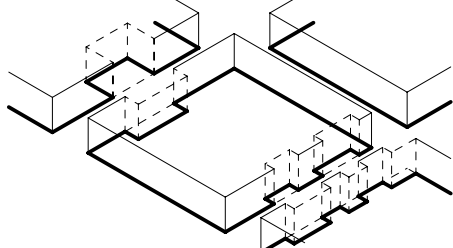


Regles del joc per edificar

Línies edificatòries

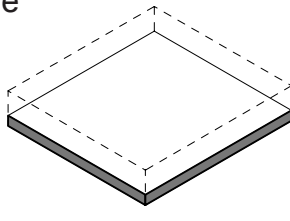


PUNT DE PARTIDA: ALINEACIONS I CANTONADES FIXES

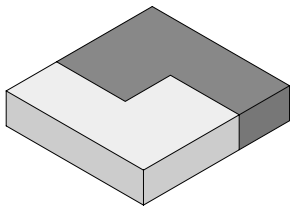


EN ÀREES CONCRETES ES PERMETEN ELS RETRANQUEJOS / CANTONADES OBERTES

Combinació de funcions

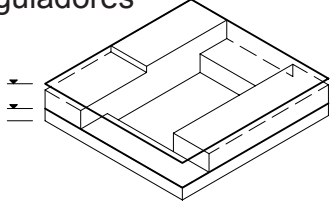


AMBIENT URBÀ A TRÀVES DEL SÒCUL COMERCIAL

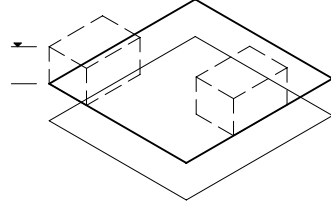


HABITAR I TREBALLAR ES COMBINEN A CADA ILLA

Alçades reguladores

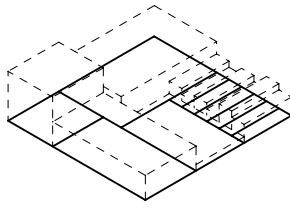


ALÇADA MÍN I MÀX FIXADA SEGONS LA TIPOLOGIA DEL BLOC

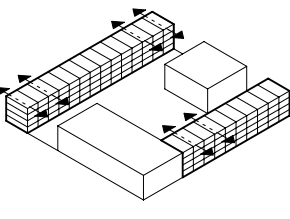


UNA VOLUMETRIA EN ALÇADA ACENTUA CADA ILLA; ALÇADA MÀX +6 PLANTES

Tipologies edificatòries

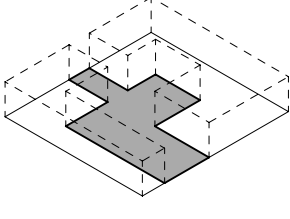


DIVERSITAT TIPO LòGICA DEPENDENT DE LES PARCEL·LES

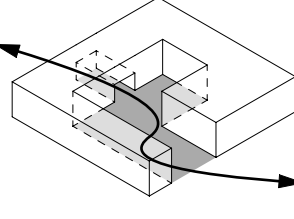


MÍN 80% DELS HABITATGES AMB DOBLE ORIENTACIÓ

Accessibilitat

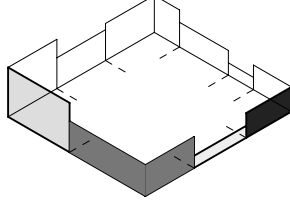


20% D'ESPAI BUIT ENTRE VOLUMS



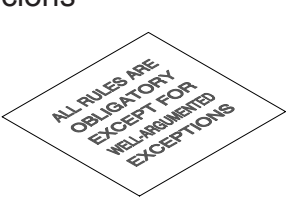
ACCESIBLE AL MENYS PER DOS COSTATS

Gra urbà



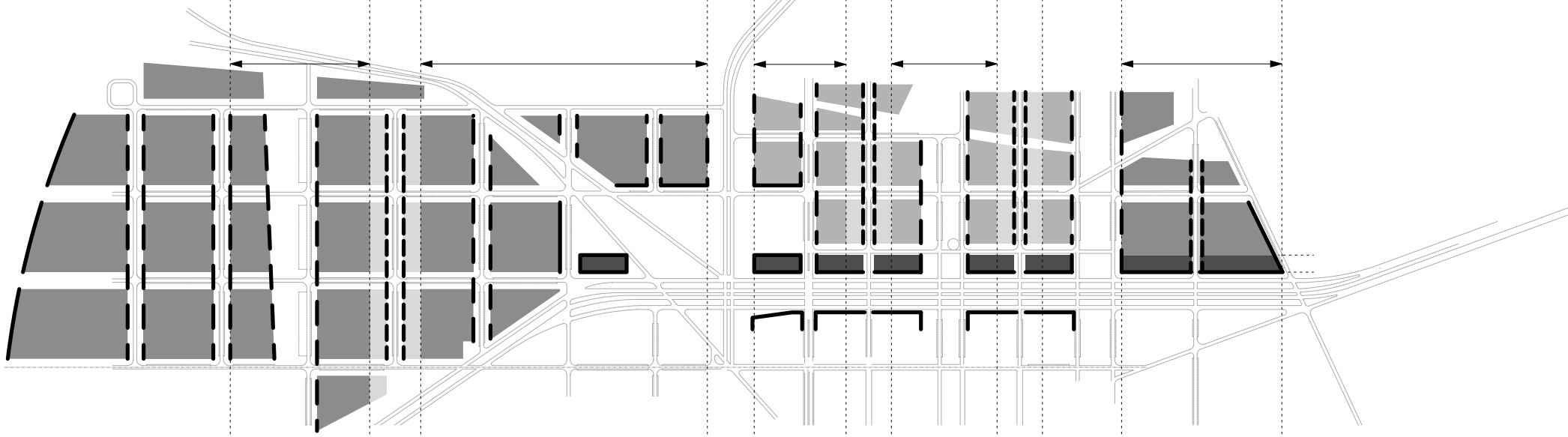
LA INDIVIDUALITAT DELS EDIFICIS S'EXPRESSA A LA FAÇANA

Excepcions



LES EXCEPCIONS SERAN JUTJADES PER UN SUPERVISOR

Alineacions-Zonificació-Alçades edificatòries



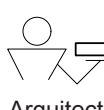
----- alineació flexible - - - - - excepcions puntuals ————— alineació obligatòria ■ 5-10 pl. ■ 4-8 pl. ■ 3-7 pl. ■ 2-4 pl.

Supervisor



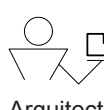
Arquitecte

+

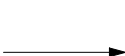


Arquitecte

+



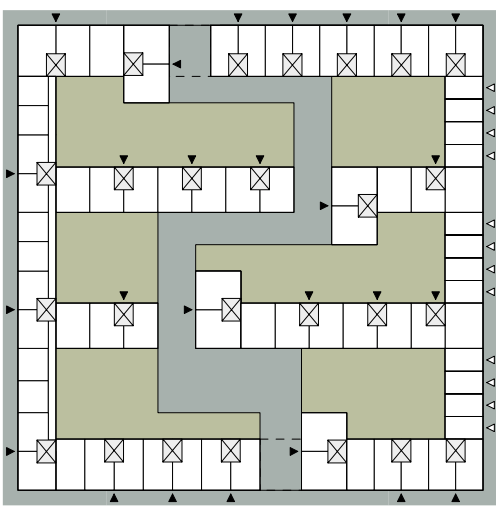
Arquitecte



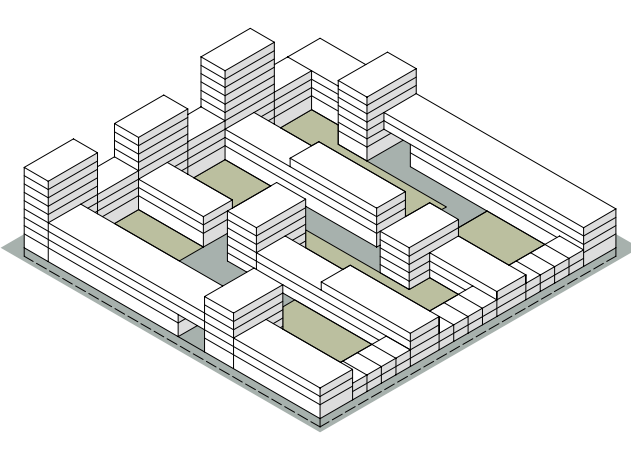
Supervisió arquitectònica de la construcció

Catàleg de tipologies d'illes

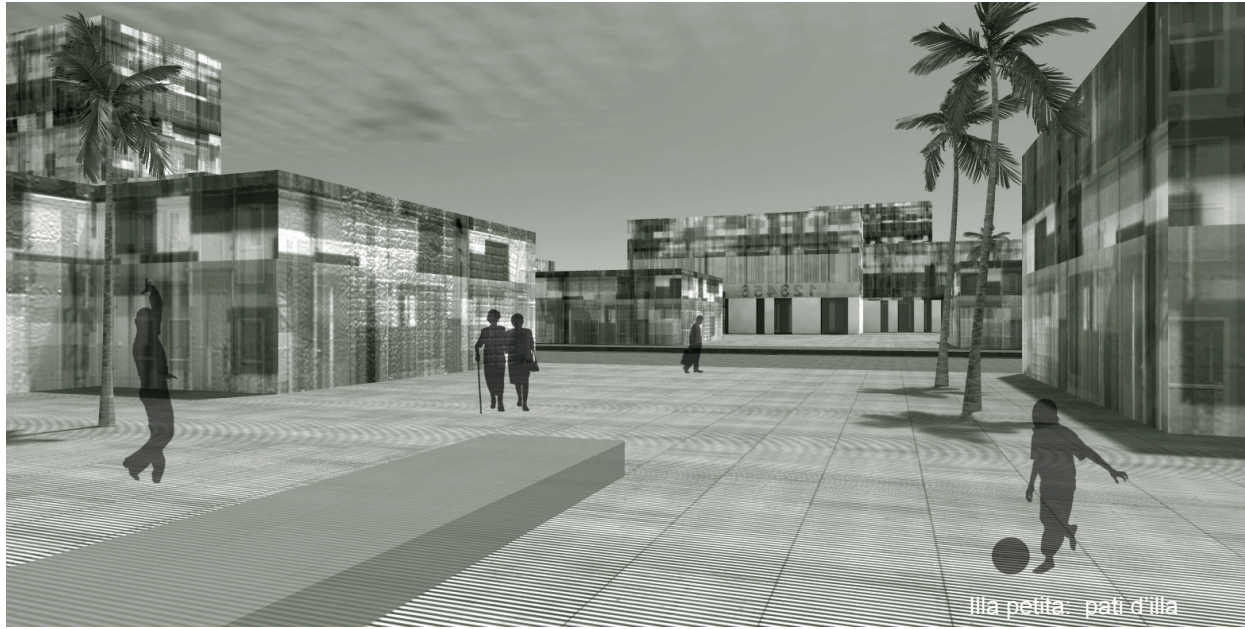
ILLA GRAN: 123 * 123m, escala 1:2000



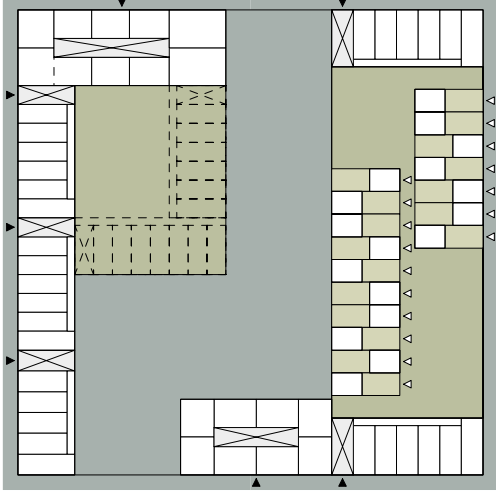
Illa gran: conjunt de patis interconnectats



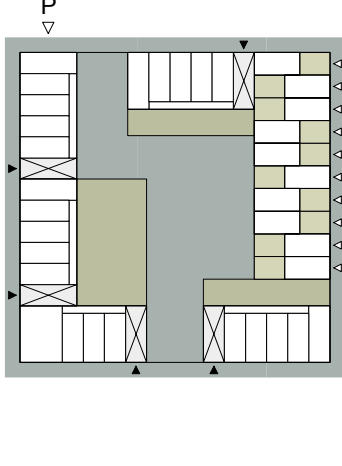
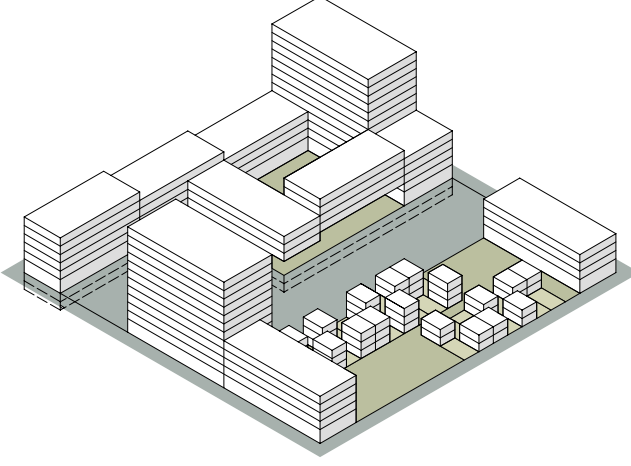
ILLA PETITA: 82 * 82m, escala 1:2000



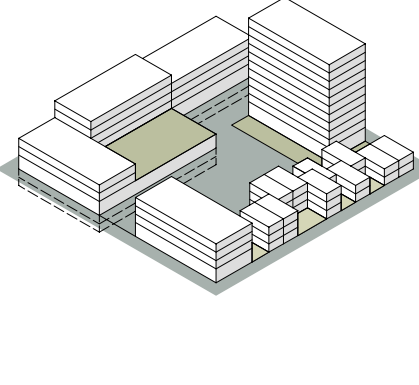
Illa petita: pati d'illa



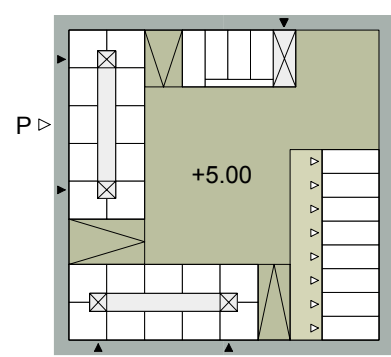
Illa gran: ciutat fluctuant



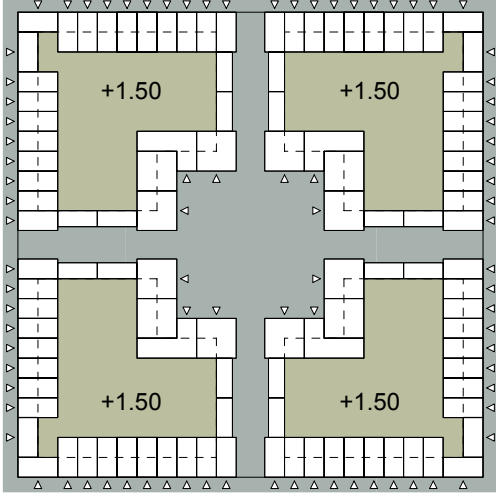
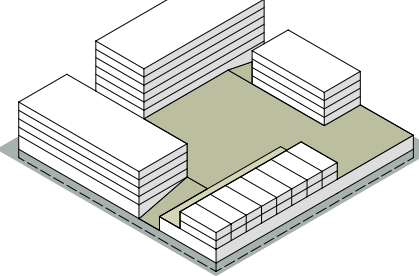
Illa petita: ciutat fluctuant



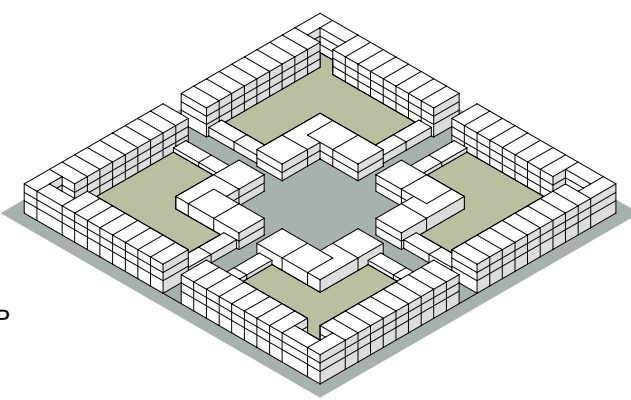
Illa gran: pati d'illa



Illa petita: espai col·lectiu



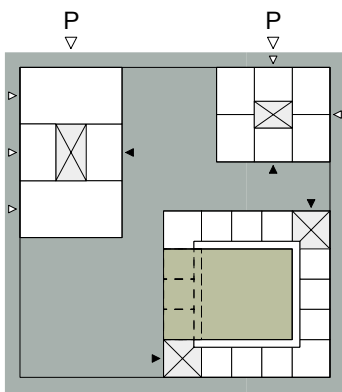
Illa gran: plaça central



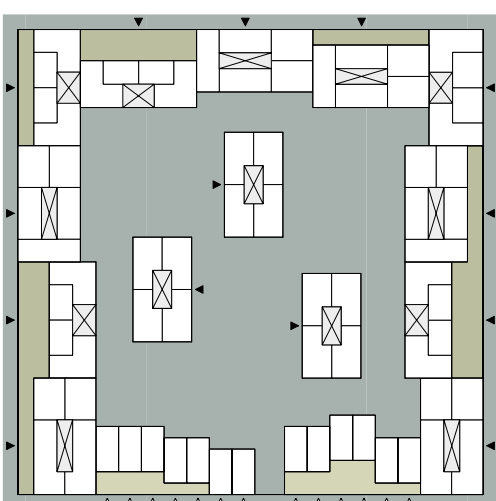
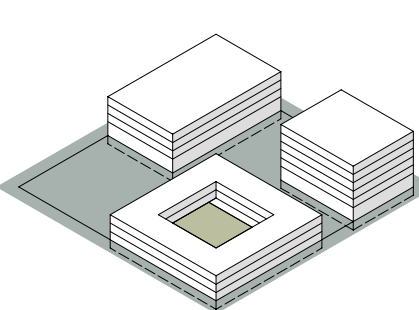
Illa petita: carrer residencial



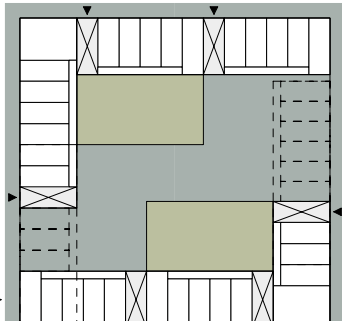
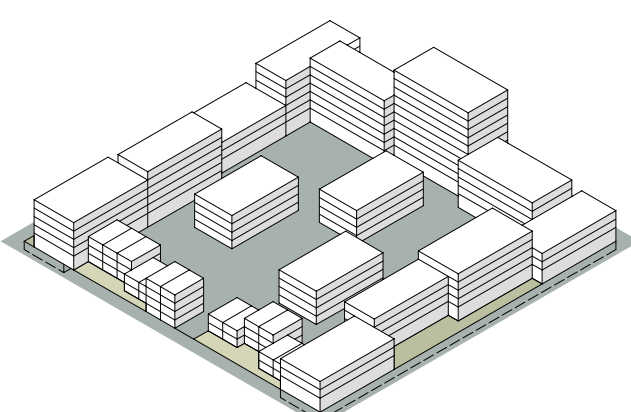
Illa gran: paradís ocult



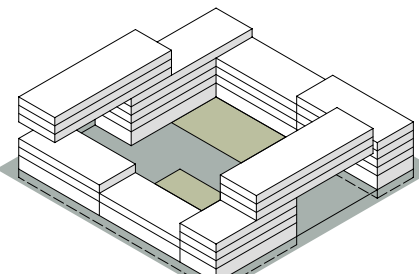
Illa petita: ciutat en miniatura



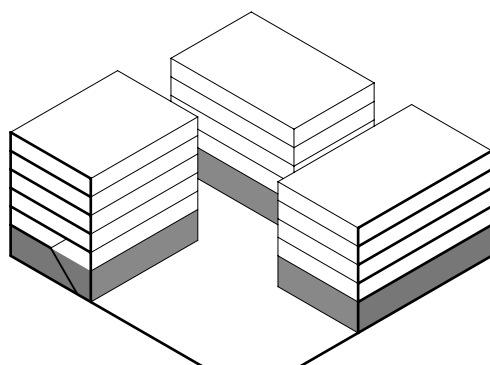
Illa gran: paradís ocult



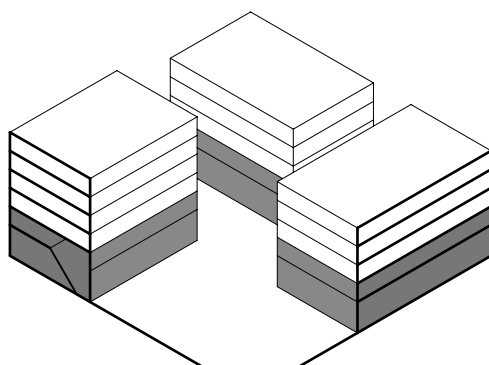
Illa petita: pati d'illa públic



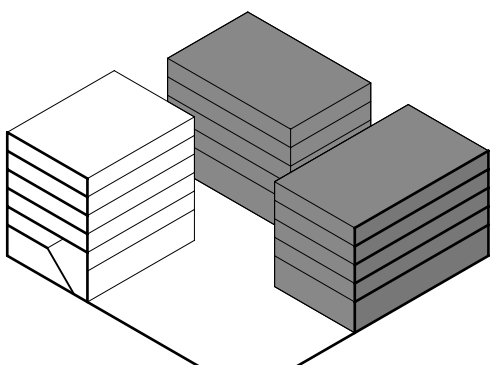
Flexibilitat programàtica



Tallers planta baixa - habitatge plantes superiors

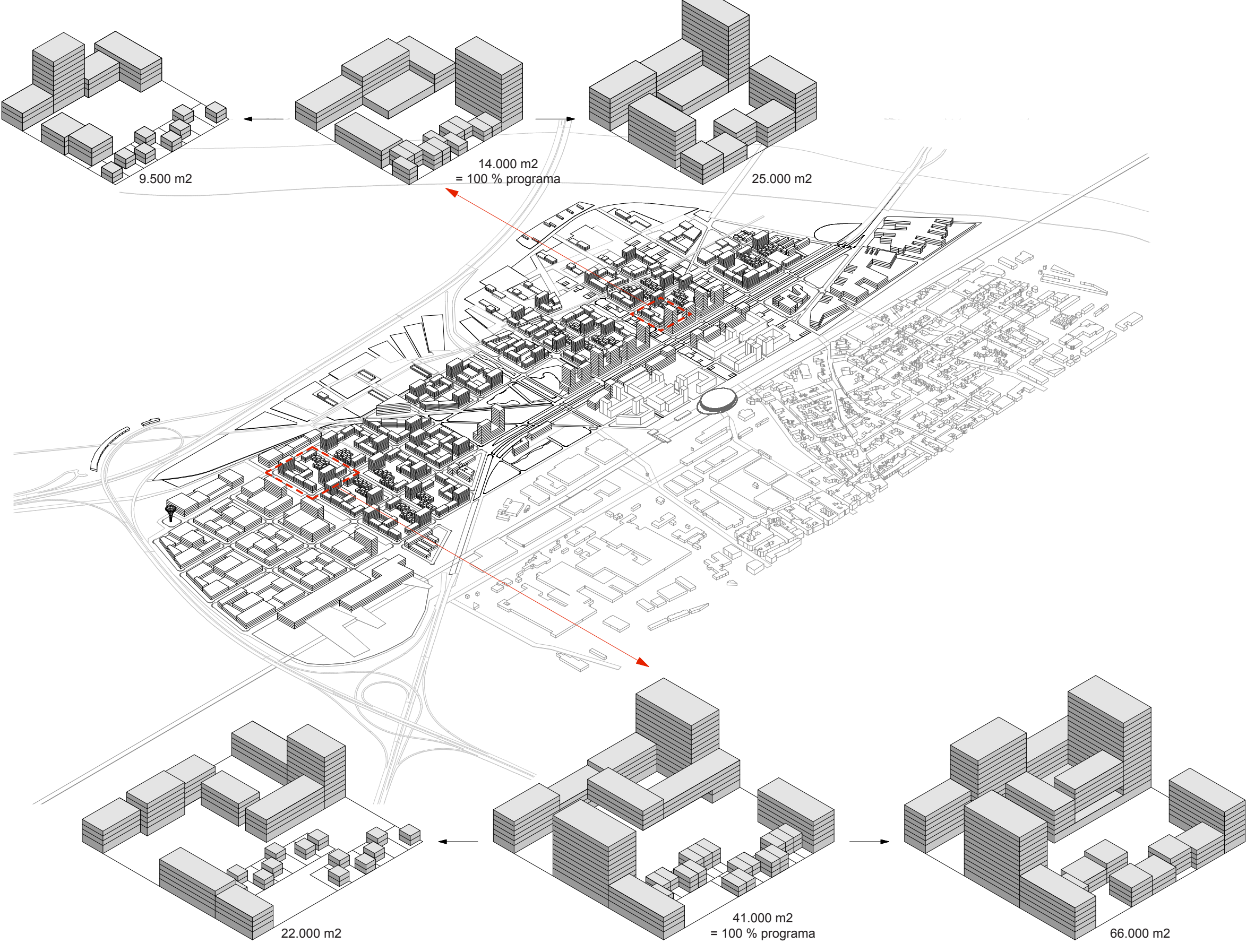


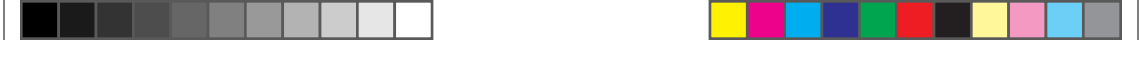
Tallers planta baixa i entresol - habitatges plantes superiors



combinació de petits edificis per treballar i viure-hi

Densitat flexible + qualitat urbana equilibrada

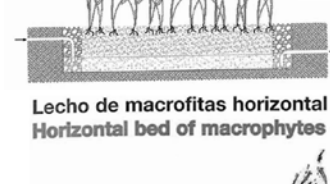
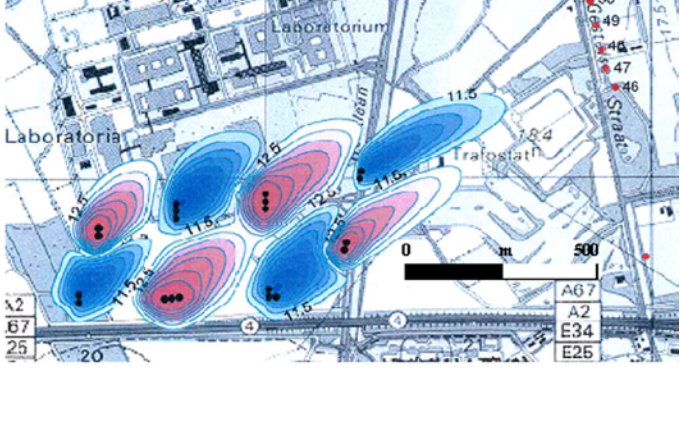
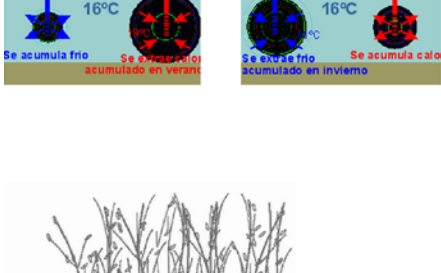




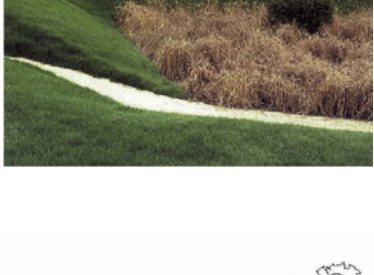
Ús d'energies renovables



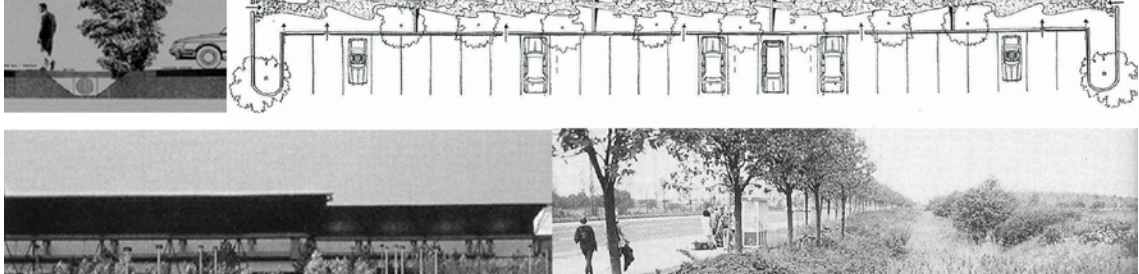
Emmagatzematge subterrani d'Energia Tèrmica en aqüífers



Aprofitament d'aigües residuals : Depuradores verdes



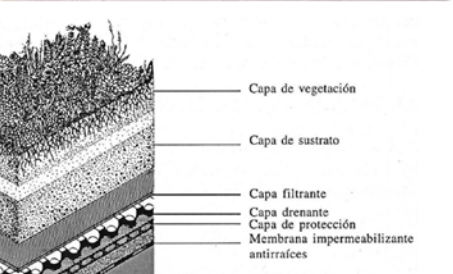
Aprofitament d'aigües pluvials : Depuradores verdes



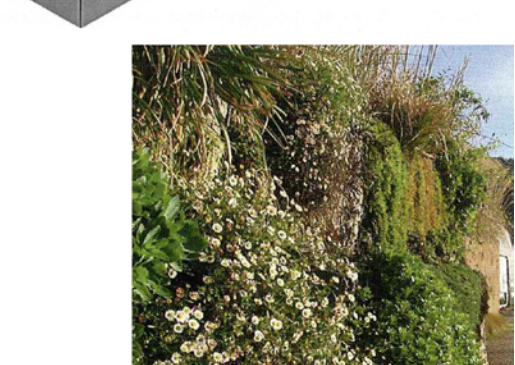
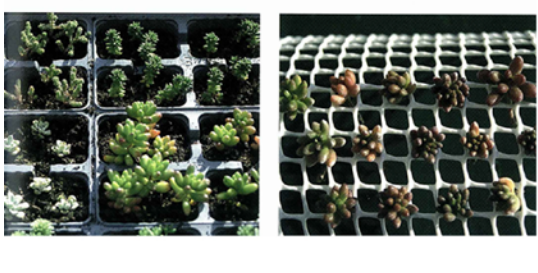
Implantació de la recollida selectiva soterrada de deixalles



Instal·lació de pantalles acústiques



Instal·lació de cobertes verdes



Intrusió del verd agrícola i horts urbans



Restauració d'espais fluvials i zones humides

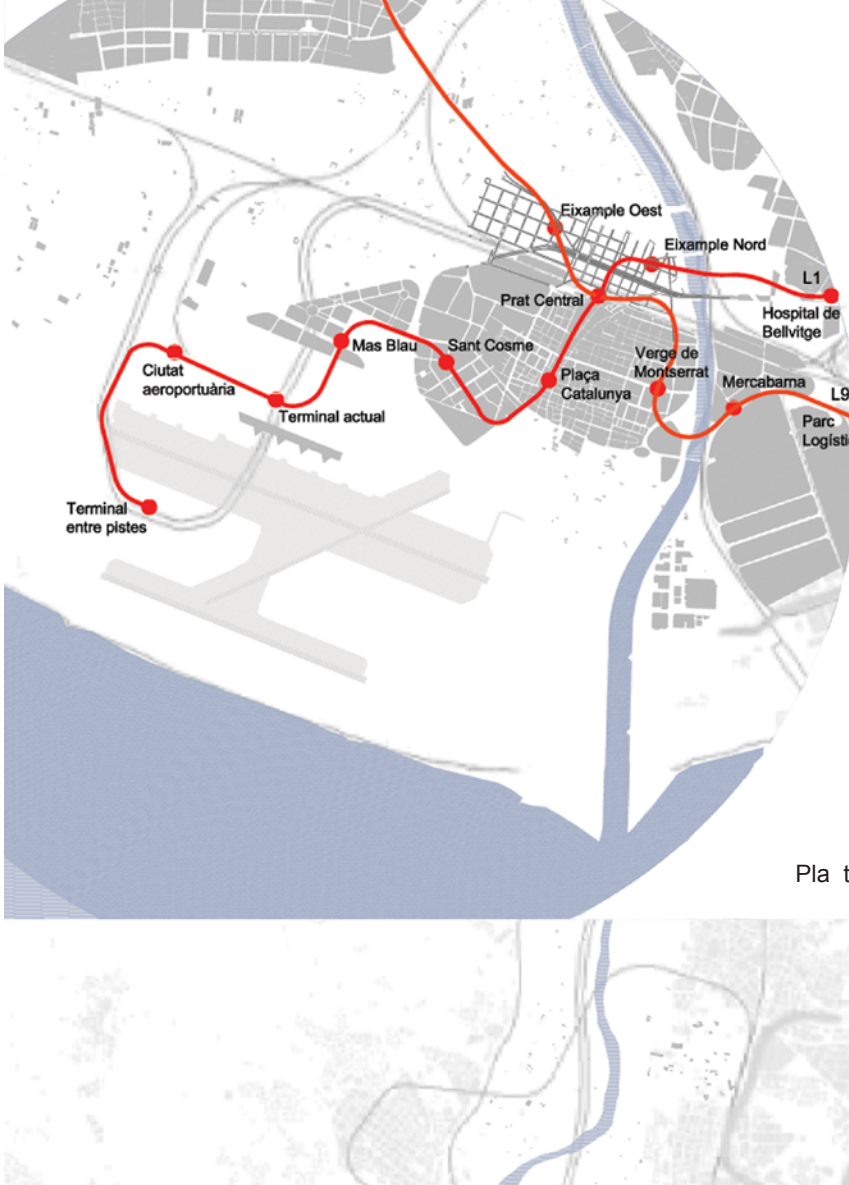


Restauració i revegetació d'infraestructures i espais de verd urbà



ALTERNATIVA DE SIMPLIFICACIÓ DE TRAÇATS O INTERCANVIADORS DE LES EXTENSIONS PREVISTES DEL METRO

Proposta d'estalvi del 20% de la longitud dels traçats



Pla territorial metropolità de Barcelona

