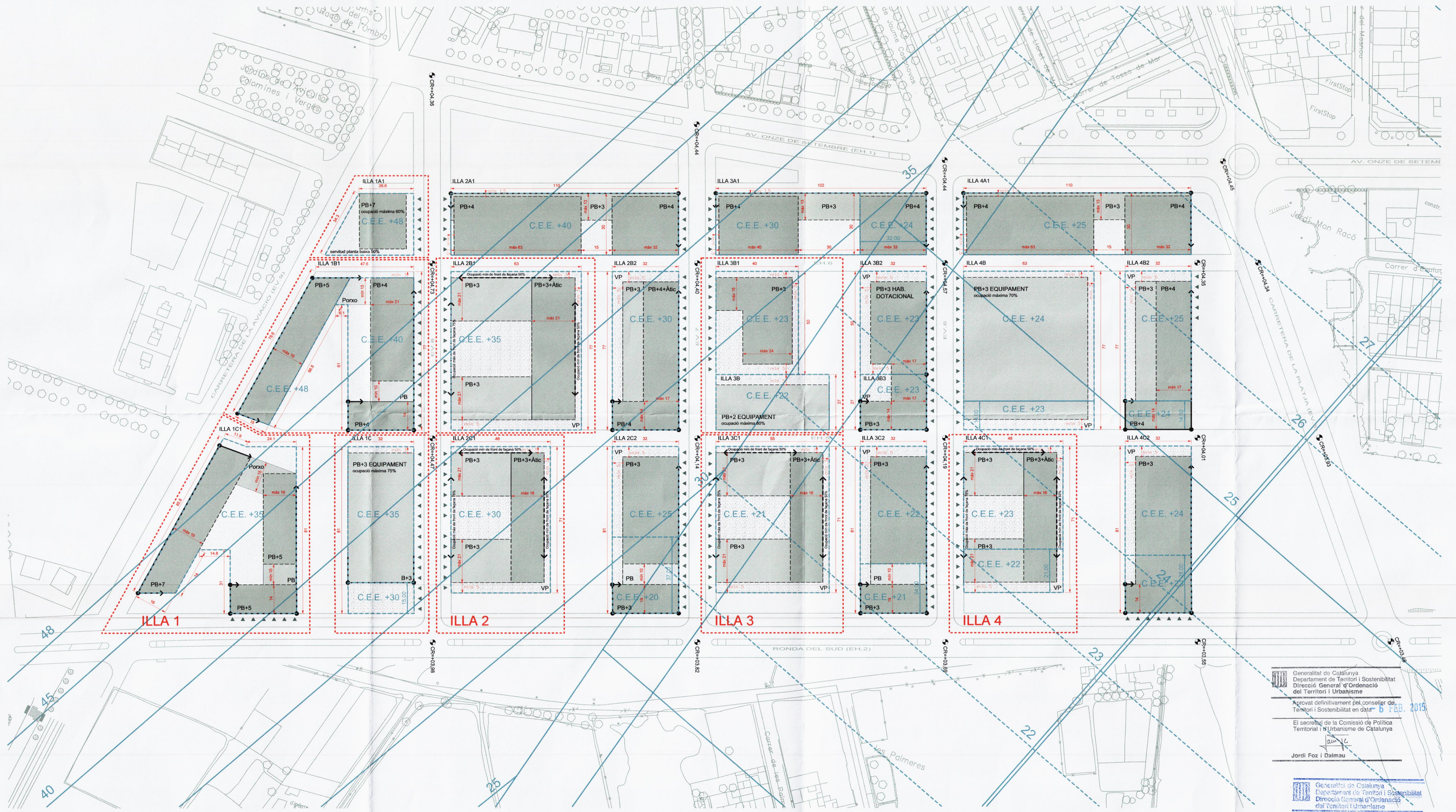


- - - - - Àmbit de la modificació
- - - - - Perímetre regulador de l'edificació
- - - - - Alineació obligatòria
- ← - - - - Alineació obligatòria lliçant
- ← - - - - Alineació cantonada obligatòria
- ← - - - - Front de façana edificat màxim/mínim
- ▨ Servitud de pas en planta baixa
- ▲ ▲ ▲ ▲ Accés vehicles a plantes soterrani



- SERVITUTS AEREOPORTUÀRIES**
- ▨ ILLES AFECTADES PER SERVITUTS AEREOPORTUÀRIES
 - C.C.E. COTA MÀXIMA DE CORONACIÓ DE L'EDIFICACIÓ RESPECTE EL NIVELL DEL MAR. Inclou tots els seus elements com antenes, parاللamps, xemeneies, equips d'aire condicional, caixes d'ascensors, cartells, remats decoratius, etc.
 - ▨ LÍNIES DE NIVELL DE LES SUPERFÍCIES LIMITADORES DE LES SERVITUTS AERONÀUTIQUES DE L'AEROPORT DE BARCELONA
- ALÇADES REGULADORES MÀXIMES**
- PB+n ALÇADA REGULADORA MÀXIMA DELS EDIFICIS AMB PLANTA BAIXA COMERCIAL, EQUIPAMENT PÚBLIC O MIXTE
 PB = 4,5m
 PB + n = 4,5 + (n x 3,05) m
- PB+n ALÇADA REGULADORA MÀXIMA DELS EDIFICIS AMB PLANTA BAIXA EXCLUSIVAMENT RESIDENCIAL
 PB = 3,05m
 PB + n = 3,05 + (n x 3,05) m
- USOS**
- En els fronts comercials s'admeten els accessos a escales d'habitatges i a aparcaments.
- 0 5 15 25 50 75m

PLA DIRECTOR URBANÍSTIC DE LES ÀREES RESIDENCIALS ESTRATÈGIQUES DE L'ÀMBIT DEL 'BAIX LLOBREGAT'

Títol del Document
MODIFICACIÓ PUNTUAL DEL PLA DIRECTOR URBANÍSTIC DE LES ÀREES RESIDENCIALS ESTRATÈGIQUES DE L'ÀMBIT DEL BAIX LLOBREGAT, EN RELACIÓ A LES NORMES URBANÍSTIQUES I ALS PARÀMETRES D'ORDENACIÓ DE L'ÀRE "EIXAMPLE SUD", AL T.M. DEL PRAT DE LLOBREGAT.

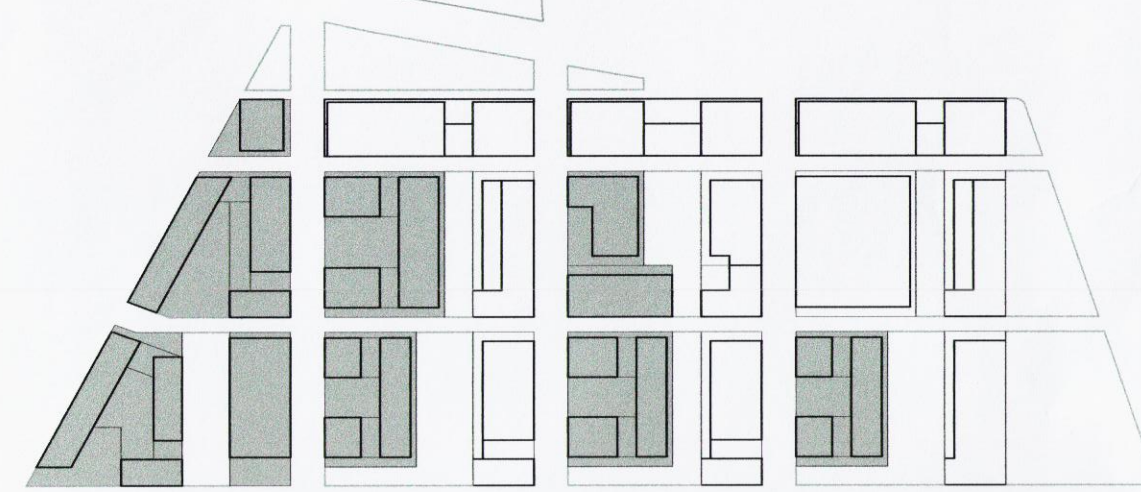
Autors del Projecte
 Yolanda Garcia Arquitecta
 Jordi Fornós Arquitecte
 Promotor
 Junta de Compensació del P.A.U.1 Are Eixample Sud

Generalitat de Catalunya
 Departament de Territori i Sostenibilitat
 Direcció General d'Ordenació del Territori i Urbanisme
 Aprobat definitivament pel conseller de Territori i Sostenibilitat en data 6 FEB. 2015

El secretari de la Comissió de Política Territorial i Urbanisme de Catalunya
 Jordi Foz i Dalmau

Generalitat de Catalunya
 Departament de Territori i Sostenibilitat
 Direcció General d'Ordenació del Territori i Urbanisme
 Aprobat definitivament per la Comissió Territorial d'Urbanisme de l'Àmbit Metropolità de Barcelona 8 MARÇ 2014 en sessió de
 La secretaria
 M. Teresa Mantó i Prats

ILLES QUE ES MODIFIQUEN _ 1A1, 1B1, 1C1, 1C, 2B1, 2C1, 3B1, 3C1, 4C1



ILLA	Clau	US	ST	ST residencial	ST comercial	Nº habitatges
ILLA 1A1	Clau 18hp	US PB: Els fronts a Av. 11 de setembre i carrer ev. 7 seran comercials.	Sol: 1.046 m2	3.300 m2	8.040 m2	101 ut.
ILLA 1B1	Clau 18hp	US PB: Tots els fronts seran comercials.	Sol: 3.801 m2	10.515 m2	2.100 m2	46 ut.
ILLA 1C1	Clau 18hp	US PB: Tots els fronts seran comercials.	Sol: 3.968 m2	11.065 m2	1.245 m2	138 ut.
ILLA 2A1	Clau 18hp	US PB: Els fronts a Av. 11 de setembre i carrer ev. 7 seran comercials.	Sol: 3.300 m2	8.040 m2	1.820 m2	101 ut.
ILLA 2B1	Clau 18	US PB: Tots els fronts seran residencials.	Sol: 4.851 m2	8.850 m2	0 m2	111 ut.
ILLA 2C1	Clau 18	US PB: Tots els fronts seran residencials.	Sol: 3.408 m2	6.770 m2	0 m2	85 ut.
ILLA 3A1	Clau 18	US PB: Els fronts a Av. 11 de setembre i carrer ev. 6 seran comercials.	Sol: 3.090 m2	6.355 m2	1.400 m2	90 ut.
ILLA 3B1	Clau 18	US PB: Tots els fronts seran residencials.	Sol: 2.000 m2	3.465 m2	0 m2	60 ut.
ILLA 3C1	Clau 18	US PB: Tots els fronts seran residencials.	Sol: 3.905 m2	7.705 m2	1.190 m2	97 ut.
ILLA 4A1	Clau 18hp	US PB: Els fronts a Av. 11 de setembre i a la carretera de la plaça seran comercials.	Sol: 3.300 m2	8.040 m2	1.820 m2	101 ut.
ILLA 4B1	Clau 18hp	US PB: El front al carrer ev. 6 serà comercial.	Sol: 2.464 m2	6.470 m2	1.140 m2	81 ut.
ILLA 4C1	Clau 18	US PB: Els fronts a Ronda Passeig del Sud i carrer ev. 6 seran comercials.	Sol: 3.408 m2	6.770 m2	0 m2	85 ut.

NOVEMBRE 2013

Escala
 A1 1:1000
 A3 1:2000

Núm. plaol
4