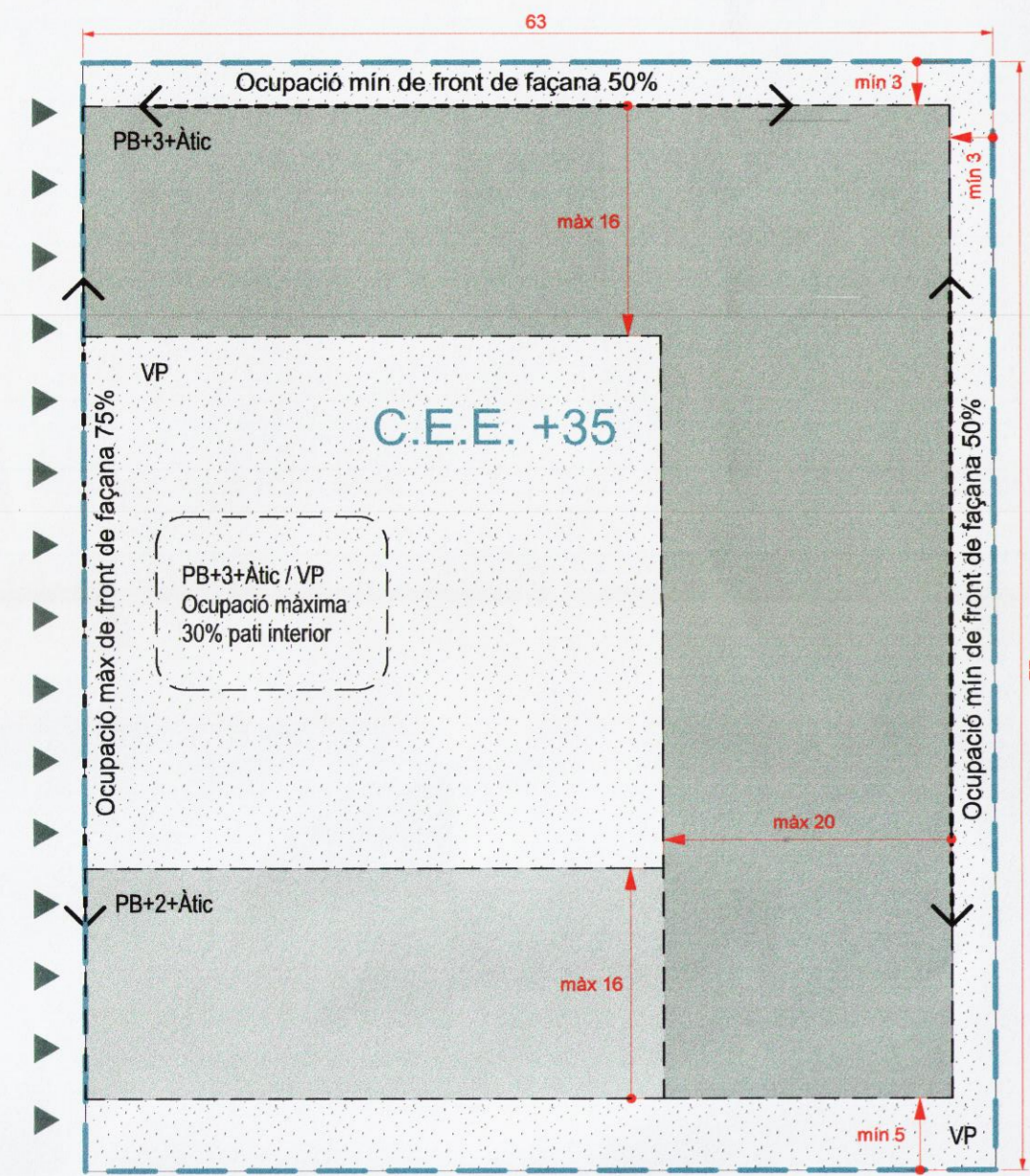
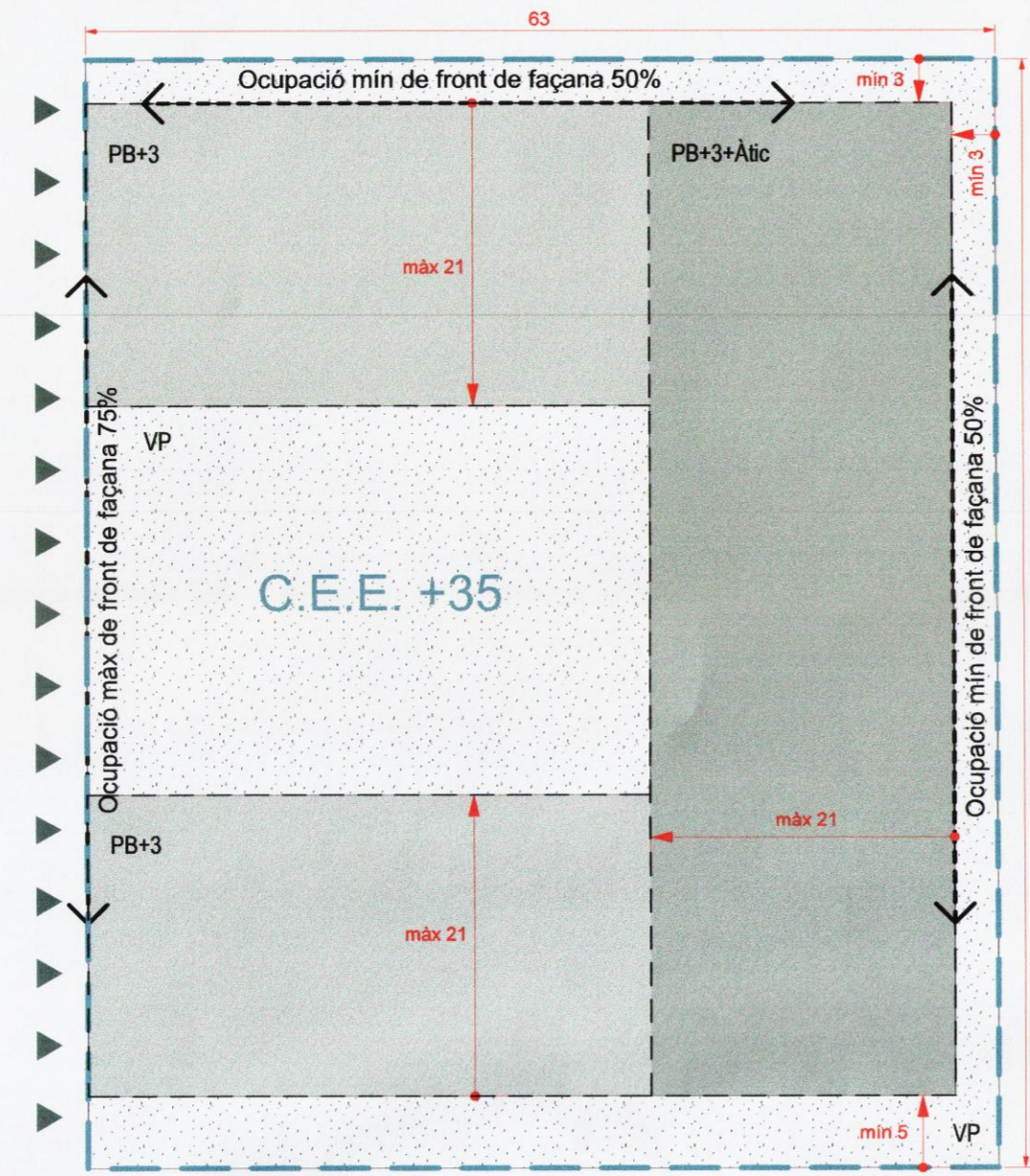


ILLA 2B1

PDU

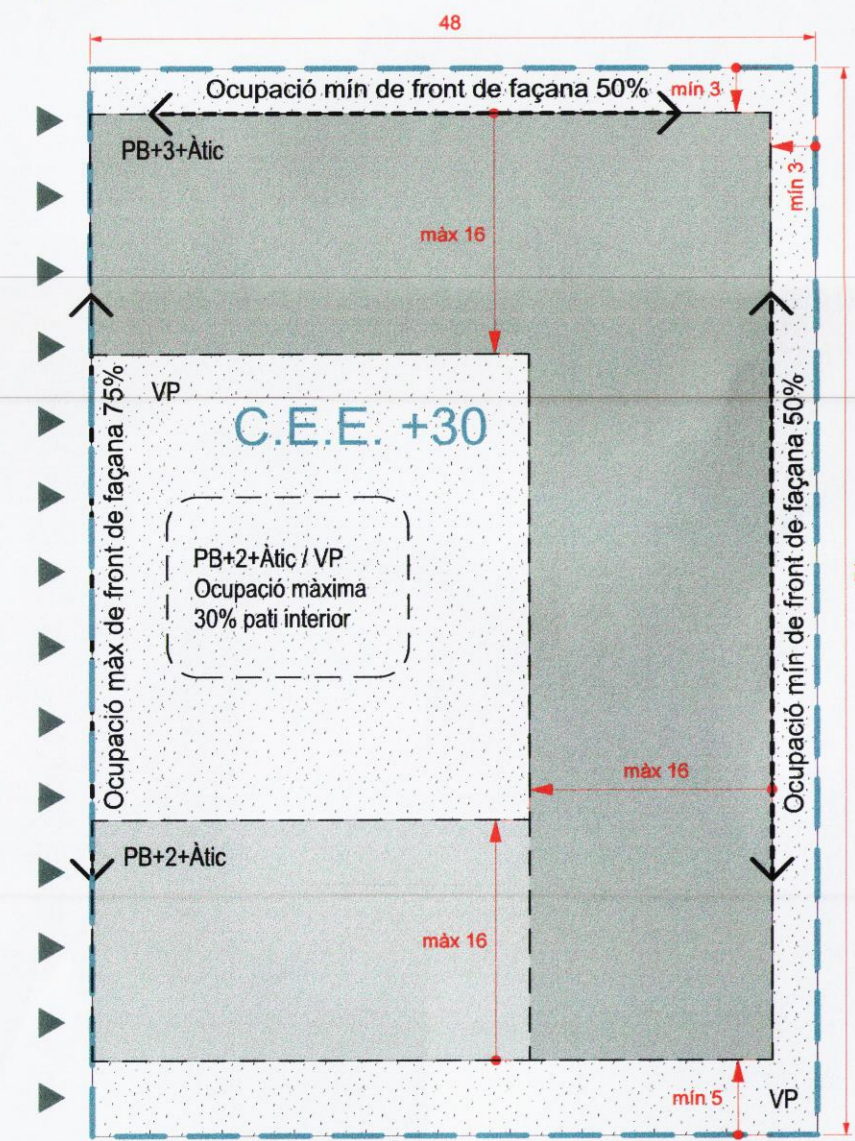


PROPOSTA

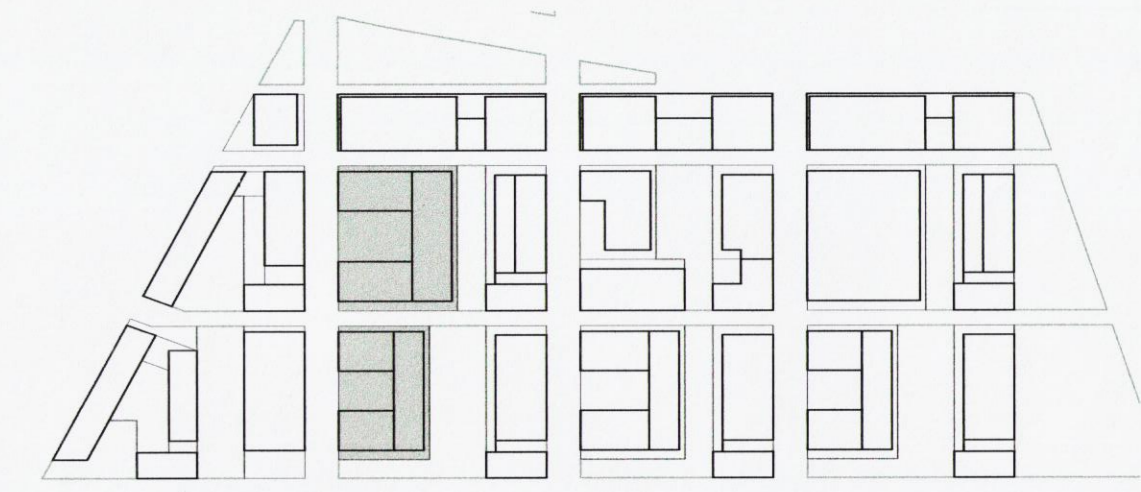
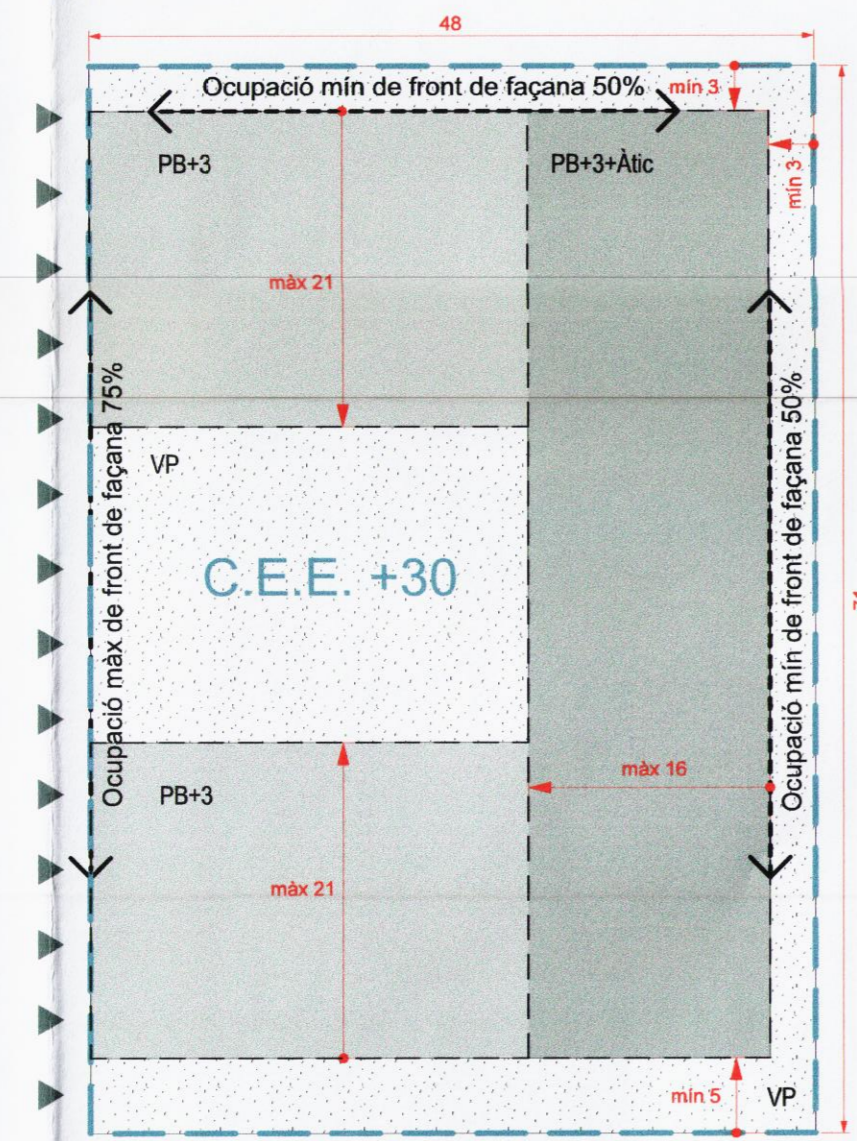


ILLA 2C1

PDU



PROPOSTA



PLA DIRECTOR URBANÍSTIC DE LES ÀREES RESIDENCIALS ESTRATÈGIQUES DE L'ÀMBIT DEL 'BAIX LLOBREGAT'

MODIFICACIÓ PUNTUAL DEL PLA DIRECTOR URBANÍSTIC DE LES ÀREES RESIDENCIALS ESTRATÈGIQUES DE L'ÀMBIT DEL BAIX LLOBREGAT, EN RELACIÓ A LES NORMES URBANÍSTIQUES I ALS PARÀMETRES D'ORDENACIÓ DE L'ÀRE "EIXAMPLE SUD", AL T.M. DEL PRAT DE LLOBREGAT.

Autors del Projecte
 Yolanda Garcia Arquitecta
 Jordi Farnós Advocat

Promotor
 Junta de Compensació del P.A.U. 1d Are Eixample Sud

Generalitat de Catalunya
 Departament de Territori i Sostenibilitat
 Direcció General d'Ordenació del Territori i Urbanisme
 Aprovat definitivament pel conseller de Territori i Sostenibilitat en data 6 FEB. 2015
 El secretari de la Comissió de Política Territorial i d'Urbanisme de Catalunya
 Jordi Foz i Dalmau

Títol del Plànol
 ILLA 2
 ORDENACIÓ ACTUAL -
 ORDENACIÓ PROPOSTA

Escala
 A1 1: 500
 A3 1:1000

Data
 NOVEMBRE 2013

Generalitat de Catalunya
 Departament de Territori i Sostenibilitat
 Direcció General d'Ordenació del Territori i Urbanisme
 Aprovat inicialment per la Comissió Territorial d'Urbanisme de l'Àmbit Metropolità de Barcelona en sessió de 18 MARÇ 2014
 La secretària
 M. Teresa Martí i Prats